

INFORME TÉCNICO

DIARIO Nº 249

El IDEAM comunica al Sistema Nacional de Gestión del Riesgo (SNGR) y al Sistema Nacional Ambiental (SINA).

Bogotá D. C., jueves 06 de septiembre de 2018.

Hora de actualización:
12:34 p.m.



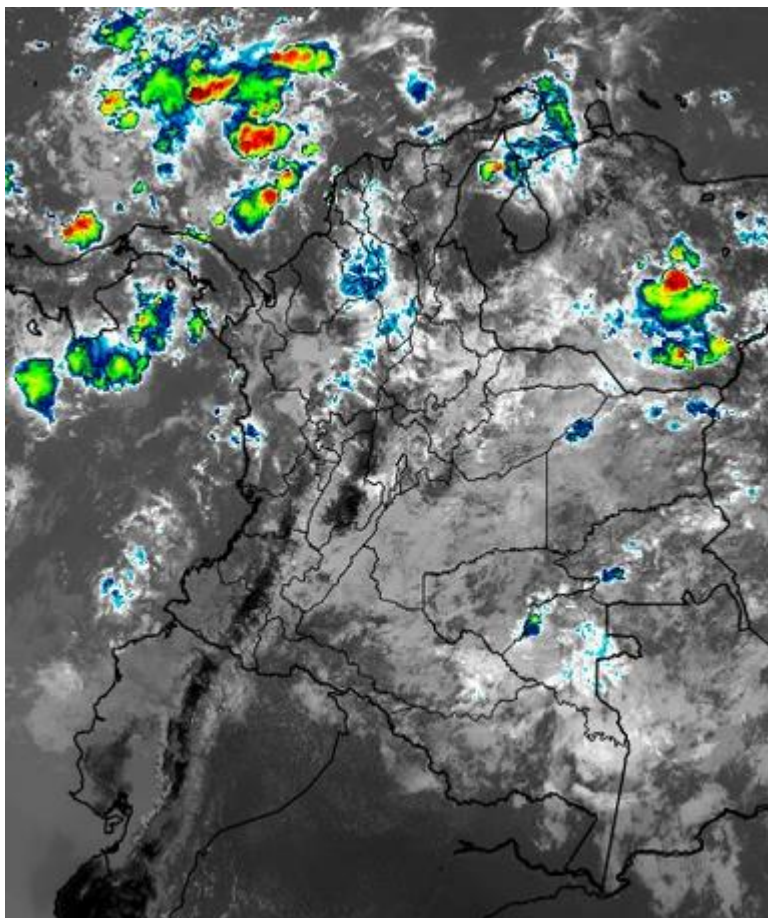
CONDICIONES HIDROMETEOROLÓGICAS ACTUALES

Durante las últimas horas, se han registrado lluvias con actividad eléctrica dispersa en la cuenca central del mar Caribe colombiano, oriente de Córdoba, centro y sur de Sucre y zonas de Bolívar y La Guajira; lluvias menos intensas en áreas de Arauca, Casanare, Guainía, Vaupés y Guaviare, mientras que, en los Santanderes y Boyacá se registraron lloviznas ocasionales.

Se estima en horas de la tarde y noche, lluvias en sectores de Chocó, Antioquia, norte de Magdalena, y Cesar, sur de La Guajira, Santanderes y nororiente de Vichada; lluvias ligeras en zonas de Boyacá, Cundinamarca, Arauca, Casanare y montañas de Valle del Cauca, Cauca y Nariño.

IMAGEN SATELITAL

Canal Infrarrojo - GOES16 | 06 de septiembre de 2018 | 11:45 a. m.



Consulte todos los días el pronóstico del tiempo y las alertas hidrometeorológicas vigentes del **IDEAM**, en un formato de calidad. Alrededor de las 7:30 a. m. está a disposición del público en www.ideam.gov.co.

Se puede ver también en dispositivos móviles **AQUÍ**



**ALERTA ROJA**
PARA TOMAR ACCIÓN**ALERTA NARANJA**
PARA PREPARARSE**ALERTA AMARILLA**
PARA INFORMARSE

LO MÁS DESTACADO

LLUVIAS REGISTRADAS EN LAS ÚLTIMAS 24 HORAS

- En las últimas 24 horas se presentó un incremento considerable de las precipitaciones, las cuales se concentraron principalmente en las regiones Caribe, Andina y Orinoquia, e igualmente en sectores aislados de la región Pacífica. La mayor cantidad de lluvia se registró en los municipios de **Cubará (Boyacá) con 163 mm.**

ALERTA ROJA

- Por niveles muy altos en las cuencas de los ríos Inírida, Orinoco y Meta.
- Por crecientes súbitas en ríos de montaña del occidente del departamento de Antioquia y en la cuenca alta del río San Juan.
- Por probabilidad alta de deslizamientos de tierra detonados por lluvias, en sectores inestables o de alta pendiente localizados en algunos municipios de los departamentos de Meta, Cundinamarca y Boyacá.
- Por alta posibilidad de ocurrencia de incendios de la cobertura vegetal en zonas de bosques, cultivos y pastos localizados en diferentes municipios de la regiones Caribe y Andina.

ALERTA NARANJA

- Por crecientes súbitas en ríos del departamento de Antioquia; Caldas; ríos Fonce, Carare, Lebrija, Suárez, Opón y Sogamoso; ríos y quebradas del Valle de Aburrá; ríos del Golfo de Urabá; Cuenca media y baja del río Atrato; ríos de Bolívar, Atlántico, Magdalena, Sucre y La Guajira; río Baudó; río Atrato; río San Juan;
- Por niveles altos en el río Arauca, Meta, Caquetá y Putumayo.
- Por probabilidad moderada de deslizamientos de tierra detonados por lluvias, en sectores inestables o de alta pendiente localizados en zonas de las regiones Andina, Pacífico, Amazonía y Orinoquia.
- Por moderada posibilidad de ocurrencia de incendios de la cobertura vegetal en zonas de bosques, cultivos y pastos localizados en municipios de las regiones Caribe y Andina.
- Por tiempo lluvioso en el Océano Pacífico.

ALERTA AMARILLA

- Por baja probabilidad de ocurrencia de crecientes súbitas o lentas, en varias corrientes de departamentos ubicados en las regiones Pacífica, Orinoquia y Amazonia.
- Por probabilidad baja de deslizamientos de tierra detonados por lluvias, en sectores inestables o de alta pendiente, localizados en amplias áreas de las regiones Andina, Caribe, Pacífico, Orinoquia y Amazonia.
- Por pleamar y tiempo lluvioso en el mar Caribe.

PRONÓSTICO CONDICIONES METEOROLÓGICAS ESPECIALES

ÁREA DEL VOLCÁN GALERAS

En el día se espera cielo parcialmente nublado con predominio de tiempo seco, luego se advierten precipitaciones ligeras e intermitentes.

El Servicio Geológico Colombiano reporta en nivel AMARILLO (III): CAMBIOS EN EL COMPORTAMIENTO DE LA ACTIVIDAD VOLCÁNICA. Lat: 155 Lon: -77.37

ELEVACIÓN (pies)	DIRECCIÓN	VELOCIDAD	
		NUDOS	Km/h
10.000	SURESTE	5 - 10	9 - 18
18.000	ESTE	20 - 25	36 - 45
24.000	ESTE	20 - 25	36 - 45
30.000	NORESTE	20 - 25	36 - 45

ÁREA DEL VOLCÁN NEVADO DEL HUILA

Cielo parcialmente nublado con predominio de tiempo seco.

El Servicio Geológico Colombiano reporta en nivel AMARILLO (III): CAMBIOS EN EL COMPORTAMIENTO DE LA ACTIVIDAD VOLCÁNICA. Lat: 2.92 Lon: -76.05

ELEVACIÓN (pies)	DIRECCIÓN	VELOCIDAD	
		NUDOS	Km/h
10.000	SURESTE	5 - 10	9 - 18
18.000	ESTE	20 - 25	36 - 45
24.000	ESTE	20 - 25	36 - 45
30.000	NORESTE	20 - 25	36 - 45

ÁREA DEL VOLCÁN CERRO MACHÍN

Cielo parcialmente cubierto con tiempo seco en la mañana e incios de la tarde, después se prevén lluvias de variada intensidad.

El Servicio Geológico Colombiano reporta en nivel AMARILLO (III): CAMBIOS EN EL COMPORTAMIENTO DE LA ACTIVIDAD VOLCÁNICA. Lat: 4.80 Lon: -75.62

ELEVACIÓN (pies)	DIRECCIÓN	VELOCIDAD	
		NUDOS	Km/h
10.000	SUR	5 - 10	9 - 18
18.000	ESTE	15 - 20	27 - 36
24.000	ESTE	15 - 20	27 - 36
30.000	NORESTE	15 - 20	27 - 36

ÁREA DEL VOLCÁN NEVADO DEL RUIZ

En el área predominarán las condiciones secas hasta entrada la tarde, luego se advierten precipitaciones entre ligeras y moderadas.

El Servicio Geológico Colombiano reporta en nivel AMARILLO (III): CAMBIOS EN EL COMPORTAMIENTO DE LA ACTIVIDAD VOLCÁNICA. Lat: 4.89 Lon: -75.32

ELEVACIÓN (pies)	DIRECCIÓN	VELOCIDAD	
		NUDOS	Km/h
10.000	SUR	0 - 5	0 - 9
18.000	ESTE	15 - 20	27 - 36
24.000	ESTE	20 - 25	36 - 45
30.000	NORESTE	15 - 20	27 - 36

ÁREA DEL COMPLEJO VOLCÁNICO CHILES-CERRO NEGRO DE MAYASQUER

Cielo parcialmente nublado con predominio de tiempo seco a lo largo de la jornada.

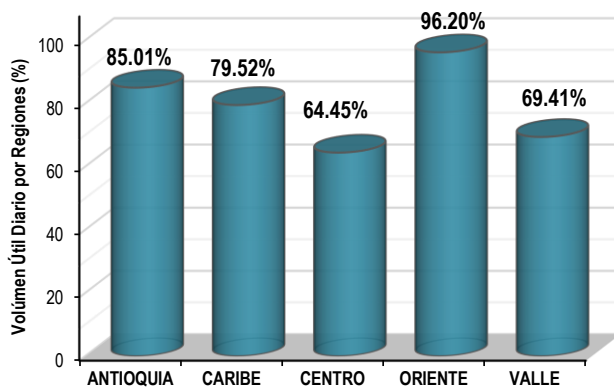
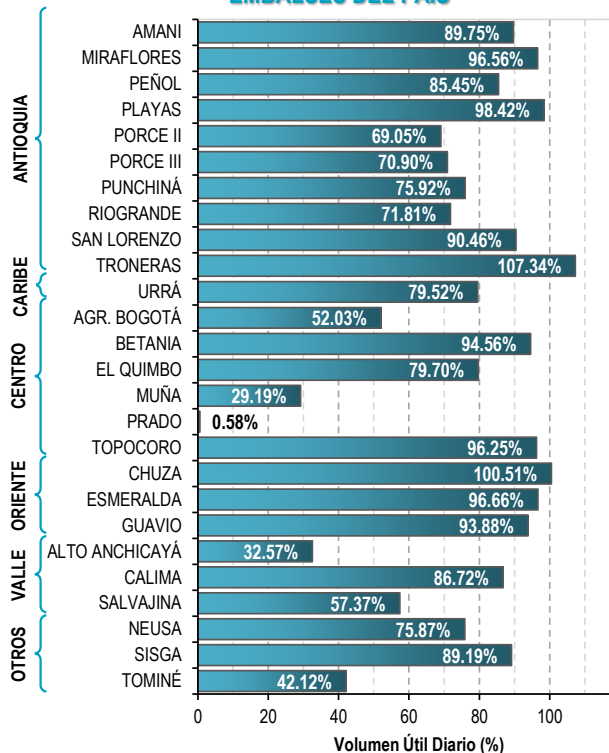
El Servicio Geológico Colombiano reporta en nivel AMARILLO (III): CAMBIOS EN EL COMPORTAMIENTO DE LA ACTIVIDAD VOLCÁNICA. Lat: 0.81 Lon: -77.93 - Lat: 0.76 Lon: -77.95

ELEVACIÓN (pies)	DIRECCIÓN	VELOCIDAD	
		NUDOS	Km/h
10.000	SURESTE	0 - 5	0 - 9
18.000	ESTE	20 - 25	36 - 45
24.000	NORESTE	20 - 25	36 - 45
30.000	NORESTE	20 - 25	36 - 45

ESTADO DE LOS EMBALSES

A continuación se relaciona el volumen útil diario de los principales embalses del país (expresado en porcentaje), de acuerdo con la información reportada por XM S.A. E.S.P en la siguiente dirección electrónica: <http://ido.xm.com.co/ido/SitePages/hidrologia.aspx?q=reservas>

VOLUMEN ÚTIL DIARIO EN LOS PRINCIPALES EMBALSES DEL PAÍS



Para estar informado diariamente de lo que pasa con el **pronóstico del tiempo y las alertas.**

Síguenos en Twitter
@IDEAMColombia



PRECIPITACIONES

A continuación se relacionan los municipios donde en las últimas 24 horas se registraron precipitaciones iguales o superiores a 40.0 mm.

Se aclara que las precipitaciones indicadas en los municipios, realmente corresponden a aquellos puntos en los cuales el IDEAM tiene estaciones de monitoreo, pero no necesariamente quiere decir que el dato corresponda a las lluvias que se presentaron directamente sobre el área urbana en donde se concentra la mayor población. En ocasiones la estación sobre la cual se destaca el mayor valor de precipitación, a pesar de pertenecer al municipio, puede quedar alejada del centro poblado principal.

DEPARTAMENTO	MUNICIPIO
ANTIOQUIA	Alejandro (138.6), San Roque (93.5), Santo Domingo (74.0), Gómez Plata (68.0), Abriaquí (59.0), Puerto Berrio (51.4), Angostura (44.0), Abejorral (43.0).
ARAUCA	Arauca (78.4), Arauquita (48.0).
ATLÁNTICO	Sabanalarga (48.0), Usiacurí (42.0).
BOLÍVAR	Simití (62.0), San Jacinto del Cauca (56.0), Morales (47.9).
BOYACA	Cubara (163.0) , Muzo (47.2), San Pablo De Borbur (42.0).
CASANARE	Trinidad (65.0), Paz De Ariporo (55.6).
CESAR	Bosconia (51.0), Curumani (43.0), San Alberto (40.0).
CHOCÓ	Quibdó (95.7).
CÓRDOBA	Montelíbano (80.3), Sahagún (42.0), Planeta Rica (40.0).
CUNDINAMARCA	Guayabetal (55.0).
MAGDALENA	Aracataca (44.0), Fundación (43.0).
META	Restrepo (63.0), Villavicencio (62.0).
NORTE DE SANTANDER	Ocaña (77.6), Toledo (75.0), Cúcuta (55.2).
SANTANDER	Puerto Wilches (150.0), Barrancabermeja (80.4), Molagavita (62.2).

Para estar informado diariamente de lo que pasa con el **pronóstico del tiempo y las alertas**.

Síguenos en Twitter
@IDEAMColombia



TEMPERATURAS MÁXIMAS

A continuación se relacionan los municipios donde en las últimas 24 horas se registraron temperaturas iguales o superiores a 35.0 °C.

Se aclara que las temperaturas indicadas en los municipios, realmente corresponden a aquellos puntos en los cuales el IDEAM tiene estaciones de monitoreo, pero no necesariamente quiere decir que el dato corresponda a las temperaturas que se presentaron directamente sobre el casco urbano en donde se concentra la mayor población. En ocasiones la estación sobre la cual se destaca el mayor valor de temperatura, a pesar de pertenecer al municipio, puede quedar alejada del centro poblado principal.

DEPARTAMENTO	MUNICIPIO
CESAR	Bosconia (36.0), Agustín Codazzi (35.4), Valledupar (35.2).
CÓRDOBA	San Bernardo Del Viento (35.0).
HUILA	Villavieja (37.4).
LA GUAJIRA	Manaure (38.2), Hatonuevo (36.8), Maicao (36.6), Uribía (35.4).
SUCRE	San Benito Abad (35.4).
TOLIMA	Ambalema (38.8) , Guamo (37.8), Armero (37.2), Natagaima (37.0), Saldaña (37.0), Prado (36.4), Flandes (36.4).



PRONÓSTICO METEOROLÓGICO

Jueves 06 y viernes 07 de septiembre de 2018



REGIÓN	PRONÓSTICO
SABANA DE BOGOTÁ	<p>JUEVES. Durante la tarde, se estima nubosidad variada con posibilidad de lloviznas en el occidente, centro-orienté y sur de la capital. Para la noche, se prevé que el cielo esté cubierto con probabilidad de lloviznas en diferentes lugares de la capital.</p> <p>VIERNES. En la madrugada, se estiman condiciones de cielo parcialmente nublado con predominio de tiempo seco; no se descartan lloviznas ligeras sobre el occidente. Durante la mañana, se espera que el cielo presente condiciones de nubosidad variada y lloviznas sobre el orienté y sur de la ciudad. Para la tarde, se estima que el cielo esté entre parcial a nublado con lloviznas sobre el centro-orienté y sur de la ciudad; no se descartan lloviznas ligeras en el occidente. En la noche, se esperan condiciones de cielo nublado con probabilidad de lloviznas en diferentes zonas de la ciudad especialmente en el orienté.</p>
CARIBE	<p>JUEVES. En horas de la tarde se prevé lluvias en las inmediaciones de la Sierra Nevada de Santa Marta, sur de La Guajira, Norte de Cesar, Bolívar y Córdoba; precipitaciones menos intensas son previstas sobre Sucre y Atlántico; probabilidad de descargas eléctricas. Durante la noche se estima cielo mayormente cubierto con precipitaciones sobre sur de Córdoba, centro de Bolívar y Sucre; lluvias de menor intensidad al norte de Magdalena y Cesar; probabilidad de tormentas sectorizadas.</p> <p>VIERNES. En el transcurso de la jornada se estiman lluvias en sectores de Córdoba, sur y centro de Sucre y Bolívar y norte de Magdalena y Cesar. Las precipitaciones más fuertes son previstas en horas de la tarde y noche. Probabilidad de actividad eléctrica.</p>
ARCHIPIÉLAGO DE SAN ANDRÉS, PROVIDENCIA Y SANTA CATALINA	<p>JUEVES. Durante la tarde se estima cielo parcial a mayormente nublado con lluvias al finalizar la jornada. En horas de la noche se espera abundante nubosidad con lluvias ligeras.</p> <p>VIERNES. Durante la tarde y/o noche se prevé mayor nubosidad con lluvias de ligeras a moderadas.</p>
MAR CARIBE	<p>JUEVES. Son estimadas lluvias fuertes con actividad eléctrica sobre el centro y occidente del área, incluyendo zonas del Golfo de Urabá y zona costera de Córdoba, en el resto del mar Caribe colombiano predominará el tiempo seco con nubosidad variada.</p> <p>VIERNES. Sobre el occidente del área son previstas lluvias de variada intensidad con probabilidad de actividad eléctrica y ráfagas de viento, en el resto del Caribe colombiano persistirán las condiciones secas.</p>
ANDINA	<p>JUEVES. Para la tarde se estima un aumento de nubosidad, con precipitaciones moderadas a fuertes en Antioquia, orienté de los Santanderes y zonas de Caldas y Risaralda; lluvias de menor intensidad en el orienté de Cundinamarca y norte de Boyacá; lloviznas o lluvias ligeras para el orienté de Tolima y Huila. En horas de la noche se prevén lluvias moderadas a fuertes en el occidente de Antioquia, sur de Santander, occidente de Norte de Santander, Risaralda y orienté de Cundinamarca; alta probabilidad de actividad eléctrica en momentos de lluvia intensa; nubosidad variada con predominio de tiempo seco para el resto de la región.</p> <p>VIERNES. En la región se estima cielo mayormente cubierto con lluvias de variada intensidad en la madrugada, a mediados de la tarde y por la noche en sectores de Antioquia, Santanderes, Boyacá y Cundinamarca; precipitaciones menos intensas sobre Eje Cafetero.</p>





PRONÓSTICO METEOROLÓGICO

Jueves 06 y viernes 07 de septiembre de 2018



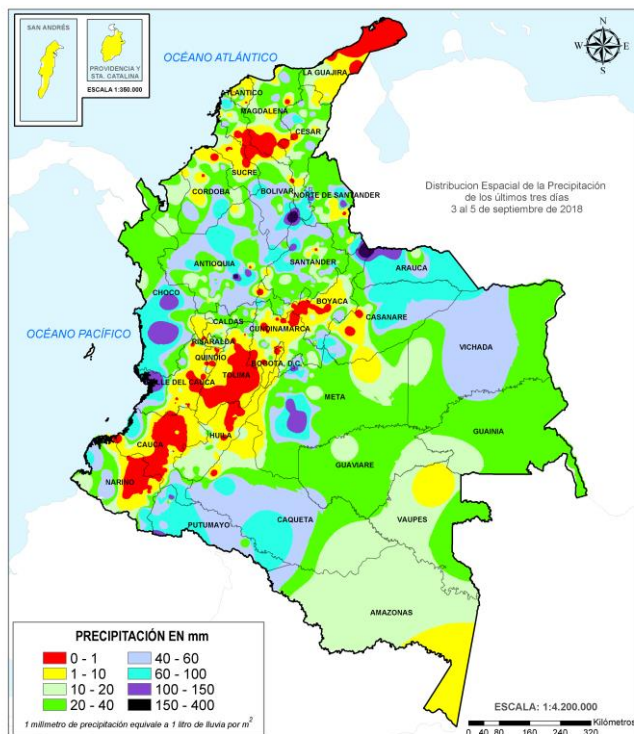
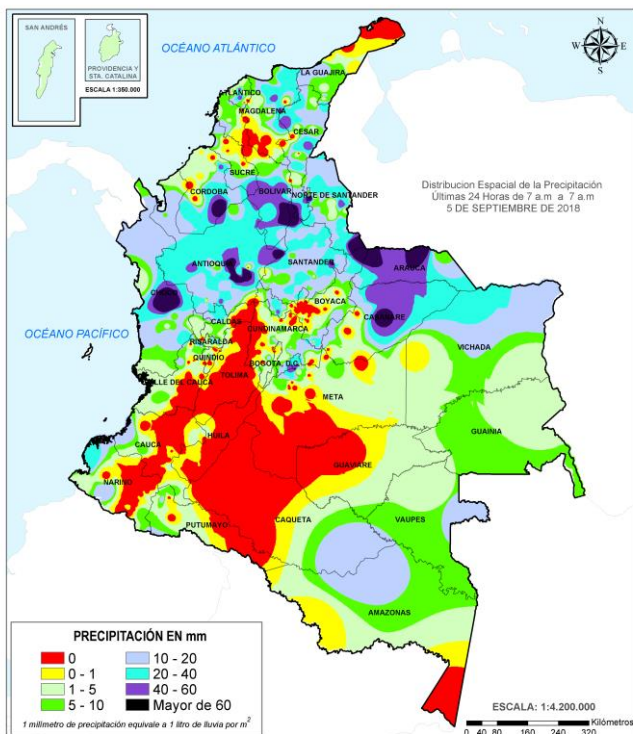
REGIÓN	PRONÓSTICO
INSULAR PACÍFICO	<p>JUEVES. En Gorgona y Malpelo se prevé cielo mayormente cubierto con lluvias en las primeras horas de la jornada y luego en la noche.</p> <p>VIERNES. Para Gorgona se estima abundante nubosidad con lluvias en la madrugada y noche; en Malpelo se prevén condiciones nubosas con precipitaciones especialmente en la madrugada y en la horas de la mañana.</p>
PACÍFICO	<p>JUEVES. En horas de la tarde se prevé aumento de la nubosidad con lluvias y probabilidad de tormentas eléctricas en sectores de Chocó; lluvias de menor intensidad en zonas de Valle del Cauca, litoral de Cauca y lloviznas en el centro y sur de Nariño. Para la noche son previstas precipitaciones con posibilidad de tormentas eléctricas, en sectores de Chocó; lluvias de menor intensidad en el occidente de Valle del Cauca y litoral de Cauca.</p> <p>VIERNES. En la región se prevé abundante nubosidad con precipitaciones en sectores de Chocó, Valle del Cauca, Cauca y noroeste de Nariño, especialmente en horas de la tarde. Probabilidad de tormentas eléctricas.</p>
OCÉANO PACÍFICO	<p>JUEVES. En amplios sectores del centro y norte del Pacífico nacional se prevé cielo mayormente nublado con lluvias y actividad eléctrica, especialmente en las horas de la noche.</p> <p>VIERNES. En varios sectores de la zona oceánica colombiana se estiman precipitaciones a diferentes horas con posibilidad de descargas eléctricas, principalmente; en horas de la madrugada, mañana y en la noche.</p>
ORINOQUIA	<p>JUEVES. Para la tarde son estimadas condiciones nubosas en gran parte de la región, con precipitaciones en zonas de Vichada, occidente de Casanare, sur de Meta y norte de Arauca. Durante las horas de la noche se prevé cielo parcial a mayormente nublado con lluvias en el nororiente de Vichada y occidente de Meta; precipitaciones menos intensas sobre Casanare y Arauca.</p> <p>VIERNES. Se pronostica cielo mayormente nublado, con lluvias y posibilidad de tormentas eléctricas en áreas del occidente de Arauca y Casanare, oriente de Meta y Vichada durante la jornada, con mayor intensidad en horas de la mañana y en la tarde.</p>
AMAZONIA	<p>JUEVES. Para la tarde se estima aumento de la nubosidad en la región, con lluvias en sectores de Guainía, Guaviare, Putumayo, Vaupés y oriente de Amazonas. Para la noche se prevé cielo parcialmente cubierto con precipitaciones dispersas y ocasionales en zonas de Amazonas, Vaupés y Guainía; no se descartan lloviznas al occidente de Caquetá y de Putumayo.</p> <p>VIERNES. En la región se prevé abundante nubosidad en la mañana y en la tarde con lluvias en sectores de Guainía, norte de Vaupés, occidente de Amazonas, Guaviare y oriente de Caquetá. Posibilidad de tormentas eléctricas.</p>



MAPAS DE PRECIPITACIÓN

Precipitación diaria: desde las 7:00 a.m. del día 05 de septiembre hasta las 7:00 a.m. del día 06 de septiembre de 2018.

Precipitación últimos 3 días: desde las 7:00 a. m. del día 03 de septiembre hasta las 7:00 a. m. del día 06 de septiembre de 2018.



ALERTAS VIGENTES E INFORMACIÓN ADICIONAL

Para mayor información sobre el pronóstico del estado del tiempo, informes técnicos diarios, comunicados especiales, mapas diarios de temperaturas máximas y mínimas e información diaria de precipitación se sugiere consultar los siguientes enlaces:

- [INFORMACIÓN DIARIA DE PRECIPITACIÓN Y TEMPERATURA DE LOS PRINCIPALES AEROPUERTOS DEL PAÍS.](#)
- [MOSAICO MAPAS DE PRECIPITACIÓN DIARIA EN MILÍMETROS.](#)

ALERTAS POR NIVELES DE LOS RÍOS

REGIÓN ANDINA

SITIOS PARA LOS CUALES SE GENERA LA ALERTA

ALERTA ROJA

PROBABILIDAD DE CRECIENTES SÚBITAS EN LOS RÍOS DE MONTAÑA DEL OCCIDENTE DEL DEPARTAMENTO DE ANTIOQUIA (AFLUENTES AL RÍO MAGDALENA).

Dadas las fuertes lluvias antecedentes al occidente del departamento de Antioquia en las últimas horas, se evidencia saturación en las cuencas de los ríos de montaña de esa zona. Por pronóstico y condiciones actuales se incrementa el nivel de esta alerta ya que se prevén incrementos en los niveles de los principales ríos y afluentes de montaña que drenan hacia el río Magdalena. Por lo anterior El IDEAM recomienda a la población ribereña y a las autoridades de gestión del riesgo mantenerse atentos al aumento del nivel de los ríos San Bartolo, Cimitarra y Nare entre otros que drenan al río Magdalena.

NOTA: se han registrado incrementos importantes en los niveles de los ríos Samaná Norte, Nus, Marinilla (Afluente al río Nare). También, se han observado precipitaciones fuertes en la zona oriente, según imágenes satelitales.

REGIÓN PACÍFICO

SITIOS PARA LOS CUALES SE GENERA LA ALERTA

ALERTA ROJA

CRECIENTES SÚBITAS E INUNDACIONES EN LA CUENCA ALTA DEL RÍO SAN JUAN.

Con persistencia de lluvias fuertes acompañadas de bastante actividad eléctrica, los niveles de la cuenca alta del río San Juan y aportantes como Chigorodó, Sutuco, entre otros; han presentado incrementos súbitos con posibles anegaciones que generaron esta alerta. Es importante tener en cuenta que el pronóstico meteorológico indica que las lluvias se mantendrán en amplios sectores del departamento. Por lo anterior el IDEAM recomienda a la población ribereña prestar atención al incremento de los niveles del río San Juan alto.

Nota: La UNGRD reporta que en la zona rural carretable del municipio de Istmina se desbordaron los ríos Chigorodó y Sutuco, dejando aproximadamente 8 comunidades afectadas.

REGIÓN ORINOQUIA

SITIOS PARA LOS CUALES SE GENERA LA ALERTA

ALERTA ROJA

NIVELES ALTOS EN LA CUENCA DEL RÍO INÍRIDA.

Niveles altos y en descenso en el río Inírida a la altura de la estación Puerto Inírida, superando la cota de desbordamiento. Se recomienda tanto a los comités locales y regionales del riesgo en Puerto Inírida y a la población ubicada en las márgenes de este río, estar atentos al comportamiento de los niveles del río Inírida en sectores de la cuenca alta-media, así como en los afluentes.

NIVELES ALTOS EN EL RÍO ORINOCO.

Se mantienen altos y en descenso los niveles del río Orinoco con valores por encima de la cota de afectación a la altura del municipio de Puerto Carreño (Vichada). Se recomienda a las autoridades de Gestión del Riesgo y a la población ribereña estar atentos al comportamiento de los niveles del río, dado que actualmente se están presentado posibles afectaciones por desbordamiento en el municipio de Puerto Carreño (Vichada).

NIVELES ALTOS EN LA CUENCA MEDIA-BAJA DEL RÍO META.

En el río Meta se mantienen niveles altos y en descenso, particularmente desde Puerto López hasta el municipio de Paz de Ariporo. El IDEAM recomienda a la población ribereña, autoridades locales y regionales de Gestión del Riesgo seguir muy atentos al comportamiento del nivel del río en este sector, ante posibles afectaciones por desbordamientos. El nivel del río Meta a la altura del municipio de Puerto López se encuentra alto, y con tendencia moderada al descenso.

ALERTAS POR NIVELES DE LOS RÍOS

REGIÓN ANDINA

SITIOS PARA LOS CUALES SE GENERA LA ALERTA

ALERTA NARANJA

PROBABILIDAD DE CRECIENTES SÚBITAS EN LOS RÍOS DE MONTAÑA DEL DEPARTAMENTO DE ANTIOQUIA (APORTANTES AL RÍO CAUCA).

Dadas las lluvias antecedentes al norte del departamento de Antioquia a lo largo de los últimos días, se evidencia saturación en las cuencas de los ríos de montaña, por lo tanto, por pronóstico y condiciones actuales se mantiene esta alerta ya que se prevén incrementos en los niveles de los principales ríos y afluentes de montaña que drenan hacia el río Cauca y Magdalena. Por lo anterior El IDEAM recomienda a la población ribereña y a las autoridades de gestión del riesgo mantenerse atentos al aumento del nivel de los ríos Porce, Nechí, Tarazá, Arma, San Juan y sus afluentes entre otros que descargan al río Cauca.

NOTA: se han registrado incrementos importantes en los niveles del río Tarazá. También, en varias zonas del departamento se han observado precipitaciones de variada intensidad, según imágenes satelitales.

PROBABILIDAD DE CRECIENTES SÚBITAS EN LOS RÍOS DE MONTAÑA Y DIFERENTES CORRIENTES DEL OCCIDENTE DEL DEPARTAMENTO DE ANTIOQUIA (APORTANTES AL RÍO ATRATO).

Dadas las lluvias antecedentes al occidente del departamento de Antioquia a lo largo de los últimos días, se evidencia saturación en las cuencas de los ríos de montaña, por lo tanto, por pronóstico y condiciones actuales se mantiene esta alerta. Las cuencas de los ríos Murri, Sucio y Murindó que drenan hacia el río Atrato, pueden estar saturadas, lo cual podría generar incrementos significativos de los caudales en los principales ríos afluentes al río Atrato. Por lo anterior, el IDEAM recomienda a la población ribereña y a las autoridades de gestión del riesgo mantenerse atentos al aumento del nivel de los ríos.

SE PREVÉN CRECIENTES SÚBITAS EN LOS RÍOS DEL LOS DEPARTAMENTOS DE CALDAS Y ANTIOQUIA.

Se mantiene la alerta dadas las precipitaciones registradas sobre la zona y en consecuencia el posible aumento de los niveles de los ríos la Miel, Samaná y Guarínó (afluentes al río Magdalena), y Arma, Tapias, Risaralda, río Frio, Otún y Chinchiná (Afluentes al río Cauca). El IDEAM recomienda a los pobladores ribereños a estos cauces estar atentos a cualquier aumento del nivel ante la posibilidad de una creciente súbita.

PROBABILIDAD DE CRECIENTES SÚBITAS EN LOS AFLUENTES Y CAUCES PRINCIPALES DE LOS RÍOS FONCE, CARARE, LEBRIJA, SUÁREZ, OPÓN Y SOGAMOSO.

Se mantiene esta alerta para los ríos Carare, Lebrija, Suarez, Fonce, Opón y Sogamoso, dadas las lluvias antecedentes sobre la zona en los días pasados, y junto con el pronóstico para la mañana, tarde y noche del día en curso (sobre el departamento de Santander), por lo cual se prevén crecientes súbitas en los cauces principales y sus afluentes, los ríos Curití, Mogoticos, Frio, La Iglesia, Tona, Lebrija, Navas, Chapinero y río de Oro. El IDEAM recomienda a las autoridades locales y pobladores estar atentos al comportamiento de los niveles de estos ríos.

NOTA: se han registrado lluvias al occidente del departamento de Santander, especialmente en la cuenca del río Sogamoso, a la altura del municipio de Barrancabermeja. Además, se han registrado incrementos importantes en el río Suárez y afluentes.

PROBABILIDAD DE CRECIENTES SÚBITAS EN LOS RÍOS Y QUEBRADAS DE LA ZONA DEL VALLE DE ABURRÁ.

Se sube el nivel de esta alerta a naranja dado el aumento en los niveles en los algunos ríos y quebradas de la zona de Aburrá. El IDEAM recomienda a los pobladores ribereños a estos cauces estar atentos a cualquier aumento del nivel ante la

ALERTAS POR NIVELES DE LOS RÍOS

REGIÓN CARIBE	SITIOS PARA LOS CUALES SE GENERA LA ALERTA	ALERTA NARANJA
<p>PROBABILIDAD DE OCURRENCIA DE CRECIENTES SÚBITAS EN LOS RÍOS QUE DESEMBOCAN EN EL GOLFO DE URABÁ.</p> <p>Se mantiene el nivel de esta alerta dadas las lluvias de variada intensidad en sectores del Golfo de Urabá, las cuales se prevé continúen generando incrementos súbitos en los ríos León, Mulatos y sus afluentes entre los que se destacan los ríos Vijagual, Zungo, Chigorodó, Carepa, Apartado y río Grande. Se recomienda estar muy atentos al comportamiento de los niveles de estos ríos. Esta alerta se extiende para el río Canalete y otros directos al mar Caribe.</p> <p>PROBABILIDAD DE CRECIENTES SÚBITAS EN LOS APORTANTES A LA CUENCA MEDIA Y BAJA DEL RÍO ATRATO (RÍOS DEL OCCIDENTE DEL DEPARTAMENTO DEL CHOCÓ QUE DRENAN AL RÍO ATRATO).</p> <p>Se mantiene esta alerta dadas las lluvias acumuladas y actuales sobre la cuenca media y baja del río Atrato, así como las fluctuaciones en los niveles de los ríos Bebaramá, Bojayá, Napiquí, Opogadó, Salaquí y otros directos al río Atrato en su cuenca baja. El IDEAM recomienda a las autoridades de Gestión del Riego estar atentos al comportamiento de los niveles del río Atrato y sus afluentes en este sector.</p> <p>NOTA: en las últimas horas, se han registrado lluvias importantes en el municipio de Bojayá.</p> <p>PROBABILIDAD DE CRECIENTES SÚBITAS PARA LOS RÍOS DE LOS DEPARTAMENTOS DE BOLÍVAR, ATLÁNTICO, MAGDALENA Y SUCRE.</p> <p>Se mantiene el nivel de esta alerta dado el pronóstico de lluvias que se tiene para los departamentos de Bolívar, Atlántico y Magdalena, las cuales pueden generar crecientes súbitas en los ríos, quebradas y arroyos de esta zona del litoral Caribe.</p> <p>PROBABILIDAD DE CRECIENTES SÚBITAS PARA LOS RÍOS PROVENIENTES DE LA SIERRA NEVADA DE SANTA MARTA EN LOS DEPARTAMENTOS MAGDALENA, CESAR Y LA GUAJIRA.</p> <p>Se mantiene el nivel de esta alerta dado el pronóstico de lluvias que se tiene para los departamentos de Cesar, La Guajira y Magdalena, las cuales pueden generar crecientes súbitas en los ríos, quebradas y arroyos que descienden de la Sierra Nevada de Santa Marta, se recomienda especial atención a los ríos Fundación, Aracataca, Sevilla y Tucurínca.</p> <p>NOTA: en las últimas horas se han registrado incrementos en el nivel del río Aracataca.</p>		

ALERTAS POR NIVELES DE LOS RÍOS

REGIÓN PACÍFICO	SITIOS PARA LOS CUALES SE GENERA LA ALERTA	ALERTA NARANJA
-----------------	--	----------------

CRECIENTES SÚBITAS EN LOS RÍOS BAUDÓ Y DIRECTOS AL OCÉANO PACÍFICO.

Se mantiene el nivel de alerta del río Baudó y sus principales afluentes dado que se registraron lluvias fuertes que pudieran aumentar el nivel del río Baudó y otros directos al océano pacifico y por el pronóstico de lluvias generalizadas que se tiene para el departamento del Chocó. El IDEAM recomienda a gestión de riesgo y a la población ribereña mantener atento seguimiento al comportamiento de los niveles de estos ríos.

PROBABILIDAD DE CRECIENTE SÚBITA EN LA CUENCA ALTA DEL RÍO ATRATO.

En las últimas horas según se aprecia en las imágenes satelitales se ha incrementado notoriamente la nubosidad al sur del departamento del Choco, por lo que se podrían presentar lluvias fuertes que aumentarían lo niveles del río Atrato y sus principales afluentes, como el río Quito, Cabi y Andagueda. Por lo anterior el IDEAM recomienda a la población ribereña estar atentas al aumento del nivel de estos cauces.

NOTA: en las últimas horas se observan incrementos importantes el nivel del río Andagueda (afluente al río Atrato), a la altura del municipio de Bagadó.

PROBABILIDAD DE CRECIENTES SÚBITAS EN LA CUENCA MEDIA Y BAJA DEL RÍO SAN JUAN.

Con antelación y persistencia de lluvias fuertes acompañadas de bastante actividad eléctrica, los niveles del río San Juan y sus principales afluentes, como el río Iro y Sipi, entre otros. Es importante tener en cuenta que el pronóstico meteorológico indica que las lluvias se mantendrán en amplios sectores del departamento. Por lo anterior el IDEAM recomienda a la población ribereña prestar atención al incremento de los niveles del río San Juan y sus principales afluentes.

PROBABILIDAD DE CRECIENTES SÚBITAS EN LOS NIVELES DE VARIAS CORRIENTES EN EL VALLE DEL CAUCA, QUE DRENAN HACÍA EL PACÍFICO.

En las últimas horas se ha presentado bastante actividad eléctrica en amplios sectores del departamento del Valle del Cauca que aún persisten, por lo que se podrían incrementar los niveles de varias de estos ríos del occidente del departamento, como los ríos Cajambre, Mayorquín, Raposo, Anchicayá, Dagua, Buenaventura, Bahía de Málaga entre otros. Por lo anterior el IDEAM recomienda a la población ribereña y a las autoridades locales prestar especial atención al aumento de los niveles de estos cauces.

REGIÓN ORINOQUIA	SITIOS PARA LOS CUALES SE GENERA LA ALERTA	ALERTA NARANJA
------------------	--	----------------

NIVEL ALTO EN EL RÍO ARAUCA.

Se sube el nivel de esta alerta a naranja. Se han registrado precipitaciones en las últimas horas, lo cual pueden incrementar el nivel del río Arauca y tener posibles afectaciones en los municipios de Arauquita y Arauca. El IDEAM recomienda a la población ribereña en general mantenerse muy atenta al comportamiento del nivel y tomar las medidas necesarias ante los impactos que dicho incremento pueda ocasionar.

ALERTAS POR NIVELES DE LOS RÍOS

REGIÓN ORINOQUIA	SITIOS PARA LOS CUALES SE GENERA LA ALERTA	ALERTA NARANJA
<p>CRECIENTES SÚBITAS EN LAS CORRIENTES Y RÍOS DE LA CUENCA ALTA Y MEDIA DEL RÍO META.</p> <p>Se mantiene la alerta de los ríos y corrientes de la cuenca alta del río Meta especialmente por la fuerte actividad eléctrica registrada en la noche de ayer y madrugada de hoy, por lo que se podrían registrar lluvias de variada intensidad en amplios de los departamentos del Meta y Casanare, aumentado los niveles en los ríos Guayuriba, Guatiquía, Humea, Cusiana, Cravo Sur, Túa, Upía, ríos directos entre Cusiana y Cravo sur, y Caño Guanapalo en el departamento del Meta. El IDEAM recomienda a gestión de riesgo y a la población ribereña mantener atento seguimiento al comportamiento de los niveles de estos ríos.</p> <p>NOTA: se observan lluvias importantes en el piedemonte llanero, según imágenes satelitales. Se recomienda estar atento a los niveles de los ríos y quebradas de esta zona. Además, se registran incrementos importantes en el río Guayuriba (Villavicencio).</p>		

REGIÓN AMAZONIA	SITIOS PARA LOS CUALES SE GENERA LA ALERTA	ALERTA NARANJA
<p>PROBABILIDAD DE INCREMENTOS SÚBITOS EN LOS AFLUENTES DE LA CUENCA ALTA DEL RÍO CAQUETÁ (DEPARTAMENTO CAQUETÁ).</p> <p>Se mantiene el nivel de esta alerta, ya que se pueden presentar crecientes súbitas en los ríos Guayas, Ortegua y Pescado en departamento del Caquetá debido al avance de humedad proveniente de la Amazonia, entre otros que drenan al río Caquetá en la parte alta, producto de las lluvias que se presentan sobre la zona. El IDEAM recomienda a las autoridades de Gestión del Riesgo Local y a la población en general permanezcan muy atentos al comportamiento de los niveles de estos ríos, dado que se pronostican lluvias durante las próximas horas en sectores de las cuencas aportantes.</p>		
<p>PROBABILIDAD DE INCREMENTOS SÚBITOS EN LOS AFLUENTES DE LA CUENCA ALTA DEL RÍO CAQUETÁ (DEPARTAMENTO DE PUTUMAYO).</p> <p>Se mantiene esta alerta ya que se pueden presentar crecientes súbitas en los ríos Sangoyaco, Mulato y Mocoa en el departamento del Putumayo, entre otros que drenan al río Caquetá en la parte alta, producto de las lluvias que se presentan sobre la zona. El IDEAM recomienda a las autoridades de Gestión del Riesgo Local y a la población en general permanezcan muy atentos al comportamiento de los niveles de estos ríos, dado que se pronostican lluvias durante las próximas horas en sectores de las cuencas aportantes.</p>		
<p>PROBABILIDAD DE INCREMENTOS SÚBITOS EN LOS AFLUENTES DE LA CUENCA ALTA DEL RÍO PUTUMAYO.</p> <p>Se mantiene esta alerta ya que se pueden presentar crecientes súbitas en los ríos Orito, Guamez y Putumayo en el departamento del Putumayo, entre otros que drenan al río alto putumayo debido a las fuertes lluvias que se presentan sobre la zona. El IDEAM recomienda a las autoridades de Gestión del Riesgo Local y a la población en general permanezcan muy atentos al comportamiento de los niveles de estos ríos.</p> <p>NOTA: incrementos en el nivel del río Putumayo, a la altura de Puerto Asís, en las últimas horas.</p>		

ALERTAS POR NIVELES DE LOS RÍOS

REGIÓN PACÍFICO	SITIOS PARA LOS CUALES SE GENERA LA ALERTA	ALERTA AMARILLA
INCREMENTO CON VALORES ALTOS PARA EL RÍO MIRA Y APORTANTES (DEPARTAMENTO DE NARIÑO) Se mantiene la alerta dadas las precipitaciones de variada intensidad sobre varios sectores de la cuenca, las cuales podrían generar un incremento en el nivel del Mira y sus aportantes. El IDEAM recomienda a la población ribereña mantener atento seguimiento al comportamiento de los niveles del río Mira en sectores de la cuenca media-baja y tomar las medidas preventivas necesarias ante los impactos que dicho incremento pueda ocasionar.		
PROBABILIDAD DE INCREMENTOS MODERADOS EN LOS NIVELES DE LA CUENCA DEL RÍO MAYO (DEPARTAMENTO DE NARIÑO). Se mantiene el nivel de esta alerta debido a que los niveles del río Mayo a la altura de la estación La Cañada en el municipio de Colon presenta niveles moderadamente altos, con lluvias antecedentes. Por esta razón, se recomienda a la población en general estar atentos frente a la eventualidad de incrementos de carácter moderado en quebradas y afluentes de este río.		
REGIÓN CARIBE	SITIOS PARA LOS CUALES SE GENERA LA ALERTA	ALERTA AMARILLA
PROBABILIDAD DE INCREMENTOS MODERADOS EN EL NIVEL DE LA CUENCA BAJA Y MEDIA DEL RÍO SINÚ. Se mantiene esta alerta dada la persistencia de lluvias en las últimas horas por lo que no se descartan nuevos incrementos en los niveles del río Sinú. El IDEAM recomienda a la población ribereña continuar atentos al comportamiento de los niveles entre los municipios de Montería, Cereté y Loricá (La Doctrina y San Bernardo del Viento).		
PROBABILIDAD DE CRECIENTES SÚBITAS EN EL RÍO ARIGUANÍ Y CESAR. Se mantiene esta alerta debido a las precipitaciones antecedentes y pronosticadas sobre el departamento de Cesar, por lo que los niveles del río Cesar y sus principales afluentes puede aumentar, a la altura de los municipios de Valledupar, Ariguaní (Pueblo Bello y el Copey), Ariguaní (Bosconia), se espera que se mantenga esta condición hidrológica se refleje en los demás ríos y quebradas de la cuenca alta y media del río Cesar. EL IDEAM recomienda a los pobladores ribereños como los municipios de Agustín Codazzi y El Paso, entre otros continuar atentos al incremento del caudal de estos cauces.		

ALERTAS POR NIVELES DE LOS RÍOS

REGIÓN CARIBE	SITIOS PARA LOS CUALES SE GENERA LA ALERTA	ALERTA AMARILLA
<p>AUMENTO MODERADO EN LOS NIVELES DE LA PARTE BAJA DEL RÍO CAUCA Y EN LA REGIÓN DE LA MOJANA.</p> <p>Los niveles del río Cauca presentan condición al ascenso y valores en el rango de altos en el trayecto comprendido entre Caucasia (Antioquia) hasta Guaranda (Sucre). Una condición similar se presenta en algunas zonas de los municipios de Achí y Pinillos (Bolívar). Se recomienda especial atención a la región de La Mojana, dado que hasta ahora se empiezan a disipar las lluvias en la zona se mantiene la alerta.</p>		
<p>PROBABILIDAD DE CRECIENTES SÚBITAS PARA LOS RÍOS DEL DEPARTAMENTO DE SUCRE.</p> <p>Se mantiene el nivel de esta alerta dado el pronóstico de lluvias que se tiene para el departamento de Sucre, las cuales pueden generar crecientes súbitas en los ríos, quebradas y arroyos de esta zona del litoral Caribe.</p>		
<p>PROBABILIDAD DE CRECIENTES SÚBITAS EN LOS RÍOS DEL NORTE DE LA REGIÓN DEL CATATUMBO.</p> <p>Se mantiene esta alerta. En las últimas horas se han observado lluvias de variada intensidad en la zona norte del departamento de Norte de Santander. El IDEAM recomienda estar atentos en los niveles de los ríos Oro, Bajo Catatumbo, Socuavo Norte y Sur, Algodonal, Tarra, Nuevo Presidente - Tres Bocas, debido a que se pueden incrementar súbitamente los niveles de estos ríos.</p>		
<p>PROBABILIDAD DE CRECIENTES SÚBITAS EN LA CUENCA ALTA DEL RÍO SAN JORGE.</p> <p>Se mantiene esta alerta, ya que los niveles del río San Jorge y sus afluentes (como el San Pedro), presentan tendencia al ascenso para las últimas horas. Se espera que dicha condición se mantenga en las siguientes horas. El IDEAM recomienda estar monitoreando los niveles de este río y sus afluentes.</p>		

REGIÓN ORINOQUIA	SITIOS PARA LOS CUALES SE GENERA LA ALERTA	ALERTA AMARILLA
<p>NIVELES ALTOS EN EL RÍO GUAVIARE.</p> <p>Se mantiene esta alerta para el cauce principal del río Guaviare dado que los niveles permanecen en el rango de altos históricos para la época. El IDEAM recomienda a pobladores ribereños y comités Locales y Regionales de Gestión de Riesgo se mantengan muy atentos al comportamiento de los niveles, dado que estos prevalecen en estado altos aún cercanos a la cota de afectación de los sectores más bajos de los municipios de San José del Guaviare y Mapiripán (Meta), pero con una tendencia sostenida al descenso. Los sectores más críticos en el departamento del Guaviare son zonas rurales y urbanas del municipio de El Retorno (por un brazo del río Guaviare), San José del Guaviare y Mapiripán.</p>		

ALERTAS POR NIVELES DE LOS RÍOS

REGIÓN ORINOQUIA	SITIOS PARA LOS CUALES SE GENERA LA ALERTA	ALERTA AMARILLA
<p>SE PREVÉN INCREMENTOS SÚBITOS EN APORTANTES A LA CUENCA MEDIA DEL RÍO META.</p> <p>Se mantiene esta alerta dadas las fluctuaciones en los niveles de varios ríos aportantes a la cuenca media del río Meta como el río Manacacías, Yucao y Pauto. Se espera que esta condición hidrológica se refleje en los demás cauces superficiales afluentes al río Meta, se resaltan las lluvias fuertes que se registraron las cuales saturaron los suelos de la cuenca del río Meta. Por lo anterior, El IDEAM recomienda continuar muy atentos a las variaciones moderadas en los niveles de los afluentes al río Meta.</p> <p>NIVELES ALTOS EN LA CUENCA DEL RÍO CASANARE.</p> <p>Se mantiene la alerta debido a la precipitación aguas arriba en el piedemonte casanareño presentada en el transcurso de la noche y madrugada, por lo que se recomienda atención en el nivel del río Casanare a la altura del municipio de Hato Corozal. Se recomienda a pobladores ribereños y autoridades locales y regionales de Gestión de Riesgo, tomar las medidas pertinentes ante las probables afectaciones por desbordamientos e inundaciones que se puedan estar presentando.</p>		

ALERTAS POR AMENAZAS DE DESLIZAMIENTO

ALERTA ROJA:

Amenaza alta a muy alta por deslizamientos de tierra detonados por lluvias, localizados en los siguientes municipios:

ALERTA NARANJA:

Amenaza moderada por deslizamientos de tierra detonados por lluvias, localizados en los siguientes municipios:

REGIÓN ORINOQUIA	SITIOS PARA LOS CUALES SE GENERA LA ALERTA	ALERTA ROJA
META: Villavicencio		
REGIÓN ANDINA	SITIOS PARA LOS CUALES SE GENERA LA ALERTA	ALERTA ROJA
CUNDINAMARCA: Cáqueza, Guayabetal y Quetame. BOYACÀ: Cubará.		
REGIÓN ANDINA	SITIOS PARA LOS CUALES SE GENERA LA ALERTA	ALERTA NARANJA
ANTIOQUIA: Abriaquí, Alejandría, Amalfi, Angostura, Anorí, Briceño, Cáceres, Campamento, Caracolí, Carolina, Cocorná, Concepción, Gómez Plata, Granada, Guadalupe, Ituango, Maceo, San Francisco, San Luis, San Rafael, Santo Domingo, Tarazá, Valdivia, Yarumal y Zaragoza. BOYACÀ: Guicán. CALDAS: Samaná. NORTE DE SANTANDER: Chitagá y Toledo. SANTANDER: Bucaramanga, Charta, Chima, Contratación, El Guacamayo, Matanza, Rionegro y Santa Helena Del Opón.		
REGIÓN PACÍFICO	SITIOS PARA LOS CUALES SE GENERA LA ALERTA	ALERTA NARANJA
CHOCÓ: Alto Baudó (Pie De Pato), Bagadó, Bajo Baudó (Pizarro), Condoto, El Cantón Del San Pablo (Managrú), Istmina, Lloró, Medio Atrato (Beté), Medio Baudó (Boca De Pepé), Nóvita, Nuquí, Quibdó, Río Iró (Santa Rita), Río Quito (Paimadó) y Tadó. VALLE DEL CAUCA: Buenaventura.		

ALERTAS POR AMENAZAS DE DESLIZAMIENTO

ALERTA ROJA:

Amenaza alta a muy alta por deslizamientos de tierra detonados por lluvias, localizados en los siguientes municipios:

ALERTA NARANJA:

Amenaza moderada por deslizamientos de tierra detonados por lluvias, localizados en los siguientes municipios:

REGIÓN ORINOQUÍA	SITIOS PARA LOS CUALES SE GENERA LA ALERTA	ALERTA NARANJA
ARAUCA: Fortul, Saravena, Tame. META: Acacías y Restrepo.		
REGIÓN AMAZONIA	SITIOS PARA LOS CUALES SE GENERA LA ALERTA	ALERTA NARANJA
PUTUMAYO: Mocoa.		
REGIÓN CARIBE	SITIOS PARA LOS CUALES SE GENERA LA ALERTA	ALERTA AMARILLA
CESAR: Becerrill, Curumaní, El Copey, La Gloria, Pailitas, Pelaya, Valledupar CÓRDOBA: Montelíbano, Puerto Libertador, San Jose de Ure, Tierralta LA GUAJIRA: El Molino, Fonseca, La Jagua del Pilar, San Juan del Cesar, Villanueva MAGDALENA: Ciénaga, Fundación, Santa Marta		
REGIÓN ANDINA	SITIOS PARA LOS CUALES SE GENERA LA ALERTA	ALERTA AMARILLA
ANTIOQUIA: Abejorral, Amagá, Amalfi, Andes, Angelópolis, Anorí, Argelia, Armenia, Belmira, Betulia, Briceño, Buriticá, Cáceres, Caicedo, Caldas, Campamento, Cañasgordas, Caracolí, Caramanta, Ciudad Bolívar, Concordia, Dabeiba, Ebéjico, Fredonia, Giraldo, Heliconia, La Unión, Maceo, Medellín, Montebello, Nariño, Olaya, Puerto Berrío, Puerto Nare, Puerto Triunfo, Remedios, Sabanalarga, Salgar, San Carlos, San Jerónimo, San Luis, San Pedro de Los Milagros, San Pedro de Urabá, Santa Bárbara, Santa Fe de Antioquia, Segovia, Sonsón, Sopetrán, Tarazá, Titiribí, Turbo, Uramita, Venecia, Yalí, Yarumal, Yolombó, Zaragoza. BOYACÁ: Almeida, Aquitania, Betéitiva, Boavita, Buenavista, Chinavita, Chita, Chivor, Coper, Corrales, Covarachía, El Espino, Gámeza, Garagoa, Guicán, La Uvita, La Victoria, Labranzagrande, Macanal, Maripí, Miraflores, Mongua, Monquirá, Muzo, Otanche, Pachavita, Páez, Pajarito, Panqueba, Pauna, Paya, Paz de Rio, Pesca, Pisba, Puerto Boyacá, Quípama, Rondón, Saboyá, San Eduardo, San José de Pare, San Mateo, San Pablo de Borbur, Santa María, Santana, Soatá, Socha, Socotá, Sogamoso, Susacón, Tasco, Tibaná, Tópaga, Turmequé, Úmbita, Ventaquemada.		

ALERTAS POR AMENAZAS DE DESLIZAMIENTO

ALERTA ROJA:

Amenaza alta a muy alta por deslizamientos de tierra detonados por lluvias, localizados en los siguientes municipios:

ALERTA NARANJA:

Amenaza moderada por deslizamientos de tierra detonados por lluvias, localizados en los siguientes municipios:

REGIÓN ANDINA	SITIOS PARA LOS CUALES SE GENERA LA ALERTA	ALERTA AMARILLA
<p>CALDAS: Aguadas, Chinchiná, Filadelfia, La Merced, Manizales, Manzanares, Marmato, Marquetalia, Marulanda, Neira, Pácora, Pensilvania, Salamina, Supia, Victoria, Villamaria.</p> <p>CUNDINAMARCA: Agua de Dios, Albán, Anapoima, Anolaima, Apulo, Arbeláez, Beltrán, Bituima, Bojacá, Bogotá, D.C., Cabrera, Cachipay, Caparrapí, Carmen de Carupa, Chaguaní, Chipaque, Choachí, Chocontá, Cogua, Cucunubá, El Colegio, El Peñón, El Rosal, Facatativá, Fusagasugá, Gachalá, Gachetá, Gama, Granada, Guaduas, Guatavita, Guayabal de Siquima, Gutiérrez, Jerusalén, Junín, La Calera, La Mesa, La Palma, La Peña, Lenguaque, Machetá, Manta, Medina, Nilo, Nimaima, Nocaima, Pacho, Paima, Pandi, Pasca, Pulí, Quebradanegra, Quipile, Ricaurte, San Antonio de Tequendama, San Bernardo, San Francisco, San Juan de Rioseco, Sasaima, Sesquilé, Sibaté, Silvania, Soacha, Subachoque, Suesca, Supatá, Sutatausa, Tabio, Tausa, Tena, Tibacuy, Tocaima, Topaipi, Ubalá, Útica, Vergara, Vianí, Villagómez, Villapinzón, Villeta, Viotá, Yacopí, Zipacón, Zipaquirá.</p> <p>HUILA: Aipe, Altamira, Colombia, La Plata, Neiva, Pitalito, Saladoblanco, San Agustín, Suaza, Tarqui</p> <p>NORTE de SANTANDER: Ábrego, Arboledas, Cáchira, Cácuta, Chinácota, Chitagá, Convención, Cúcuta, Cucutilla, Durania, El Tarra, El Zulia, Gramalote, Hacarí, Labateca, Lourdes, Mutiscua, Ocaña, Pamplona, Salazar, San Calixto, San Cayetano, Santiago, Sardinata, Silos, Teorama, Toledo, Villa Caro</p> <p>QUINDÍO: Calarcá, Córdoba, Salento.</p> <p>RISARALDA: Santa Rosa De Cabal.</p> <p>SANTANDER: Aguada, Albania, Barbosa, Bucaramanga, Carcasí, Cerrito, Charalá, Charta, Chipatá, Concepción, Confines, Coromoro, Florián, Floridablanca, Girón, Guaca, Guadalupe, Guavatá, Güepsa, La Belleza, La Paz, Lebrija, Macaravita, Málaga, Matanza, Mogotes, Oiba, Onzaga, Piedecuesta, Puente Nacional, Rionegro, San Andrés, San Benito, San Miguel, San Vicente de Chucurí, Sucre, Suratá, Tona, Valle de San José, Vélez</p> <p>TOLIMA: Anzoátegui, Armero (Guayabal), Ataco, Cajamarca, Casabianca, Chaparral, Cunday, Falan, Fresno, Herveo, Icononzo, Lérída, Libano, Melgar, Murillo, Ortega, Palocabildo, Planadas, Rioblanco, Roncesvalles, Rovira, San Antonio, Villahermosa, Villarrica.</p>		

ALERTAS POR AMENAZAS DE DESLIZAMIENTO

ALERTA ROJA:

Amenaza alta a muy alta por deslizamientos de tierra detonados por lluvias, localizados en los siguientes municipios:

ALERTA NARANJA:

Amenaza moderada por deslizamientos de tierra detonados por lluvias, localizados en los siguientes municipios:

REGIÓN PACÍFICO	SITIOS PARA LOS CUALES SE GENERA LA ALERTA	ALERTA AMARILLA
<p>CAUCA: Bolívar, Caldone, El Tambo, Inzá, Jambaló, La Sierra, La Vega, López, Páez (Belalcázar), Piendamó, Popayán, Rosas, Santander de Quilichao, Silvia, Sotará (Paispamba), Toribío, Totoró.</p> <p>CHOCÓ: Bahía Solano (Mutis), Bojayá (Bellavista), El Carmen, Río Quito (Paimadó), San José del Palmar, Sipí.</p> <p>NARIÑO: Albán (San José), Buesaco, Samaniego, San Pedro de Cartago (Cartago).</p> <p>VALLE DEL CAUCA: Buga, Bugalagrande, Dagua, El Cerrito, El Dovio, Palmira, San Pedro, Sevilla, Tuluá, Versalles, Vijes, Yumbo.</p>		
REGIÓN AMAZONIA	SITIOS PARA LOS CUALES SE GENERA LA ALERTA	ALERTA AMARILLA
<p>CAQUETÁ: Belén de Los Andaquíes, Puerto Rico, San José del Fragua.</p>		
REGIÓN ORINOQUIA	SITIOS PARA LOS CUALES SE GENERA LA ALERTA	ALERTA AMARILLA
<p>CASANARE: Aguazul, Chámeza, Hato Corozal, La Salina, Nunchía, Pore, Recetor, Támara, Yopal.</p> <p>META: Cubarral, Cumaral, El Calvario, Guamal, La Macarena, San Juanito.</p>		

ALERTAS POR AMENAZAS DE DESLIZAMIENTO

ALERTA ROJA:

Amenaza alta a muy alta por deslizamientos de tierra detonados por lluvias, localizados en los siguientes municipios:

ALERTA NARANJA:

Amenaza moderada por deslizamientos de tierra detonados por lluvias, localizados en los siguientes municipios:

SECTORES VIALES IDENTIFICADOS CON POTENCIALIDAD DE DESLIZAMIENTOS DE TIERRA, EN LOS CUALES GENERAN ALERTAS

DEPARTAMENTO	SECTOR VIAL
ANTIOQUIA	Barbosa – Cisneros (Pescadito) Cisneros - Alto de Dolores Los Llanos - Tarazá
CHOCÓ	Las Animas - Mumbú Quibdó - La Mansa Río Pató (El Afirmado) Río Pató (El Afirmado) - La Ye (Las Animas)
BOYACÁ- NORTE DE SANTANDER	Santuario - Cruce Ruta 45 (Caño Alegre) La Lejía - Saravena
CASANARE	Aguazul – Sogamoso - Bogotá El Crucero - Aguazul Yopal - Paz de Ariporo
CUNDINAMARCA	Paso Antiguo por el Río Guayuriba
META	Bogotá (El Portal) - Villavicencio Pipiral - Villavicencio
PUTUMAYO	Mocoa – Villagarzón
SANTANDER	Bucaramanga – Bogotá Bucaramanga –San Gil Sector Montecarlo K2+100
VALLE DEL CAUCA	Buenaventura - Cruce Ruta 40 (Loboguerrero)

ALERTAS POR AMENAZAS DE INCENDIOS DE LA COBERTURA VEGETAL

ALERTA ROJA:

Amenaza Alta o muy alta de ocurrencia de incendios de la cobertura vegetal en zonas de bosques, cultivos y pastos, localizados en los siguientes municipios y sectores aledaños:

ALERTA NARANJA:

Amenaza moderada de ocurrencia de incendios de la cobertura vegetal en zonas de bosques, cultivos y pastos, localizados en los siguientes municipios y sectores aledaños:

REGIÓN CARIBE	SITIOS PARA LOS CUALES SE GENERA LA ALERTA	ALERTA ROJA
CESAR: El Paso. CÓRDOBA: Lorica. LA GUAJIRA: Albania, Maicao, Manaure, Riohacha y Uribia. SUCRE: Sampués y San Benito Abad.		

REGIÓN CARIBE	SITIOS PARA LOS CUALES SE GENERA LA ALERTA	ALERTA NARANJA
SUCRE: Corozal y Morroa.		

REGIÓN ANDINA	SITIOS PARA LOS CUALES SE GENERA LA ALERTA	ALERTA ROJA
BOYACÁ: Iza, Oicatá, Ráquira, Samacá, San Miguel de Sema, Siachoque, Toca y Tota. CAUCA: Cajibío. CUNDINAMARCA: Fúquene, Girardot, Guachetá, Susa y Ubaté. HUILA: Baraya, Palermo, Tello y Villavieja. NARIÑO: Arboleda (Berruecos), Belén, Chachagüí, Colón (Génova), Consacá, El Peñol, El Tablón, El Tambo, La Cruz, La Florida, La Llanada, La Unión, Linares, Los Andes (Sotomayor), Nariño, Pasto, San Bernardo, San Lorenzo, Santa Cruz (Guachavés), Taminango y Túquerres. RISARALDA: Pereira y Pueblo Rico. TOLIMA: Coello, Coyaima, Dolores, Espinal, Flandes, Guamo, Ibagué, Natagaima, Saldaña y Suárez. VALLE DEL CAUCA: Candelaria, Florida, Ginebra y Pradera.		

Especial atención en los Parques Nacionales Naturales Galeras, Las Hermosas, Los Farallones de Cali, Nevado del Huila y Sumapaz.

REGIÓN ANDINA	SITIOS PARA LOS CUALES SE GENERA LA ALERTA	ALERTA NARANJA
BOYACÁ: Chivatá y Sáchica. CUNDINAMARCA: Nariño y Venecia. NARIÑO: Guaitarilla y Mallama (Piedrancha). RISARALDA: Balboa. TOLIMA: San Luis. VALLE DEL CAUCA: Ansermanuevo.		

ALERTAS METEOMARINA

MAR CARIBE

ALERTA AMARILLA

POR PLEAMAR

Hasta el 8 de septiembre en el Archipiélago de San Andrés, Providencia y Santa Catalina y de forma similar, en el litoral Caribe colombiano hasta el 10 de septiembre se registrará una de las pleamares más significativas del mes. . Por lo anterior, se recomienda a los habitantes costeros estar atentos a la evolución de este fenómeno.

ALERTA AMARILLA

POR TIEMPO LLUVIOSO

En el occidente y sectores del occidente y centro del mar Caribe nacional, incluidas zonas del litoral, son probables nubarrones con lluvias de variada intensidad, en algunos casos acompañadas de actividad eléctrica. Por lo anterior, se recomienda a los usuarios de embarcaciones menores consultar con las Capitanías de puerto antes de zarpar y a los habitantes costeros estar atentos a la evolución de las condiciones meteorológicas.

OCEANO PACÍFICO

ALERTA AMARILLA

POR TIEMPO LLUVIOSO

En el amplios sectores del Pacífico colombiano, se estiman nubes densas con lluvias de variada intensidad, acompañadas en algunos casos de actividad eléctrica. Por lo anterior, se recomienda a los usuarios de embarcaciones menores consultar con las Capitanías de puerto antes de zarpar y a los habitantes costeros estar atentos a la evolución de las condiciones meteorológicas.

°C: grados Celsius

m: metros

mm: milímetros

msnm: metros sobre nivel del mar

Km/h: kilómetros por hora

HLC: hora local colombiana

GOES: Geostationary Operational Environmental Satellites (Satélite Geoestacionario Operacional Ambiental).

GOES-16 es el designado GOES-Este, localizado en 75° W sobre el ecuador geográfico.

PNN: Parque Nacional Natural

SFF: Santuario de Fauna y Flora



ALERTA ROJA. PARA TOMAR ACCIÓN Advierte al Sistema Nacional de Gestión del Riesgo de Desastres sobre el peligro de un fenómeno y sus efectos adversos sobre la población. Se emite una alerta sólo cuando la identificación de un evento extraordinario indique la amenaza inminente y cuando la gravedad del fenómeno requiera atención prioritaria de los comités departamentales y locales.



ALERTA NARANJA. PARA PREPARARSE Indica la amenaza de un fenómeno. No implica riesgo inmediato por lo que es catalogado como un mensaje para informarse y prepararse. El aviso implica vigilancia continua ya que las condiciones son propicias para el desarrollo de un suceso natural.



ALERTA AMARILLA. PARA INFORMARSE Se emite cuando las condiciones hidrometeorológicas son favorables para la ocurrencia de un fenómeno natural y pueden aumentar el riesgo según los pronósticos. Por sus características, este nivel está encaminado a informar.

CONDICIONES NORMALES Indica que no existe ninguna clase de alerta para la región o zona mencionada.

Omar Vargas | Director General (E)
Christian Euscátegui | Jefe Oficina del Servicio de Pronósticos y Alertas

Profesionales de Turno:
Leidy Rodríguez, Juan Urrego, Sonia Bermúdez, Juan Barrios y Julián Urrea.

<http://www.ideam.gov.co>
Correos electrónicos: servicio@ideam.gov.co, alertas@ideam.gov.co
Calle 25D # 96B – 70, Piso 3. Bogotá, D.C., Colombia.
Teléfono: 3075625 Ext. 1334–1336.

Síganos en:

